



www.artwoodstudio.hu

FEKTETÉSI ÚTMUTATÓ KÄHRS CLICK VINYL PADLÓHOZ

Date: 2019-12.

ÁLTALÁNOS

Fektetéskor a helység hőmérséklete +18°C és 25°C , az ajánlott relatív páratartalom 25 % és 70 % közötti értékeken legyen. A padlónak aklimatizálnia kell a környezeti hőmérsékletéhez ezért legalább 24 órán át tároljuk az adott helységben a burkolás előtt, 24 óra elteltével a padló készen áll a fektetésre. A szoba hőmérséklete a fektetés előtti 48 órában egyenletes kell, hogy legyen. Padlófűtés esetén a KÄHRS LT Click padló akkor telepíthető, ha az aljzat hőmérséklete max. +27°C és az aljzatnak síknak és stabilnak, kiegyenlítettnek kell lennie.

ALJZAT

A Kährs LT Click a legtöbb aljzatra lerakható, az aljzat tiszta, kiszáradt, szilárd, törmelékmentes, repedésmentes, sík, de (max 3mm / 2 méter és max 1.2mm/ 25cm)eltérés megengedett. Beton aljzat esetén a nedvességtartalom max. 2 CN % lehet, ami megegyezik az érvényes ipari szabványokkal. A porózus, poros, mozgó, laza részeket minden foltot, festékkifolyást, olajat, stb el kell távolítani aljzatról. A beton egyenletlenségeit ki kell egyenlíteni, az önterülő aljzatkiegyenlítőnek burokláskor teljesen száraznak kell lennie.

FEKTETÉS

Mérje ki a burkolandó felületet és határozza meg a lerakás irányát. A panel szélesség a legutolsó sorban nem lehet kevesebb kb. 50 mm-nél. Ha kevesebb, akkor csökkenteni kell az első sor szélességét. Ragasztás nélkül fektesse a padlót: a Kährs LT Click padlókat kizárólag úsztatva (klikkelve) lehet lerakni. A dilatációs hézagot meg kell hagyni a széleken : radiátorcsöveknél, küszöböknel, lépcsőknel, ajtókereteknél, pilléreknel, stb.. A dilatációs hézag és a dilatálás nélkül max. lerakható terület:

Kährs LT Click 6mm
Max terület 500 m², max hosszúság vagy szélesség 25m. Dilatációs hézag 5-7mm a 0-10m közötti hosszúság/szélesség esetén és 7-10mm 10-25m közötti hosszúság/szélesség esetén.

Kährs LT Click 5mm
Max terület 225 m², max hosszúság vagy szélesség 15m.

Dilatációs hézag 5-7mm 0-10m közötti hosszúság/szélesség esetén és 7-8mm 10-15m közötti hosszúság/szélesség esetén.

A szögletes alakú helységeknel (L, F, T, U alak), burkolatváltóval lehet a helységeket egymástól elválasztani, elősorban az ajtónyílásoknál. Fektetés után a padló azonnal használható.

A szegélyléceket a falhoz kell rögzíteni soha nem a padlóhoz!

EGYÉB INFORMÁCIÓK

Színegyezés csak az azonos gyártásból származó lapoknál garantált.

(A gyártási szám minden csomagon megtalálható).

Fektetés előtt ellenőrizni kell a gyártási számokat.

Fektetéskor ügyelni kell arra, hogy a padlólap alján lévő jelzésnek megfelelő irányba végezzék a kivitelezést.

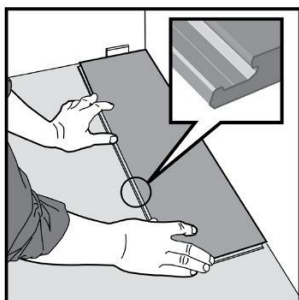
Annak ellenére, hogy szállítás előtt minden anyag gondosan ellenőrizve van, hibák előfordulhatnak. Bármilyen eltérést (sérült felületi, vagy mérethibás) talál a lapok között, ne rakja le!

Kährs LT Click padlón a DIN68131 szabványnak megfelelő puha görgőkkel szerelt irodai székek használhatóak. Az aljzat szilárdságára vonatkozó elvárásokat is vegye figyelembe. Gumikerekek, gumibetétek, nyomtató tinta elszínezhetik a padlót, maradandó nyomot hagyhatnak. Mindig használjon filcátéteket a bútorok lábára, hogy elkerülje a felület sérülését, karcolásokat,

Ha az építkezés még tart a burkolás után célszerű védőtakarást tenni a padlóra.

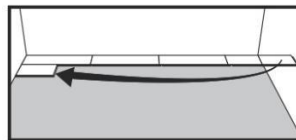
A ragasztószalagot soha ne ragassza közvetlenül a padlóra, mert nyomot hagyhat. Néhány ragasztót padig nagyon nehéz eltávolítani.

INSTALLATION OF KÄHR'S LUXURY TILES CLICK

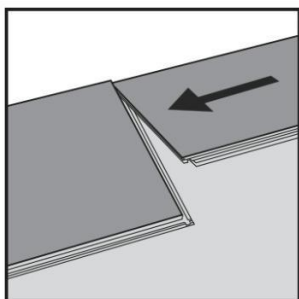


1.
Első panel, első sor.
Helyezze a panelt a bal oldalon 5-10 mm távolságra a faltól.

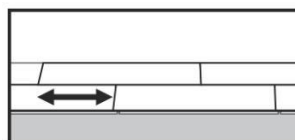
Később, 3 sor után könnyen oda tudja tenni az előlő faltól a 5-10 mm távolságra a padlót



5.
Második sor.
Az első és az utolsó panel hosszaminimum 30 cm legyen. Tartson kis távolságot a faltól.



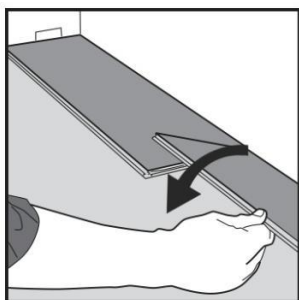
2.
Második panel, első sor.
Helyezze a padlót a szorosan az első mellé a rövid oldalon.



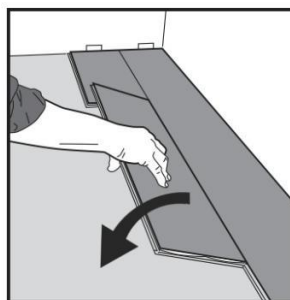
6.

Távolság a rövid oldalak között (kötés).

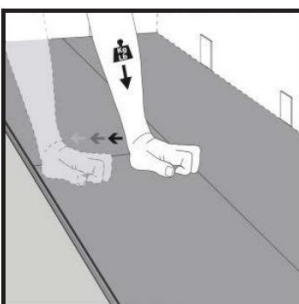
A minimális távolság a rövid oldal és az előző sor legőzelebbi rövid oldala közt nem lehet kevesebb, mint kb 30 cm.



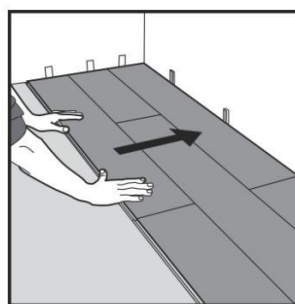
3.
Hajtsa le a panelt egy mozdulattal. Ellenőrizze, hogy a lapok elég szorosan vannak-e összeklikkelve. Nyomjon vagy üssön rá az újonnan rakott lap rövid oldalára. Az első sor végén hagyjon egy legalább 5-10 mm-es rest a faltól.



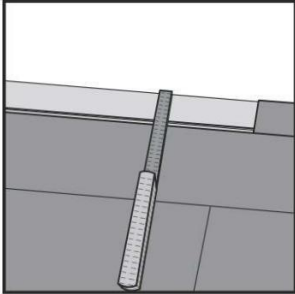
7.
Második panel, második sor. Helyezze óvatosan és szorosan a padló rövid oldalát az előzőhöz és hajtsa le egyetlen mozdulattal. Lehajtás közben figyelje, hogy a panelek szorosan illeszkedjenek. Nyomjon vagy finoman üssön rá az újonnan illesztett panelre.



4.
Az újonnan lerakott panelt nyomja le a kezével vagy óvatosan ütögesse meg egy gumikalapáccsal.



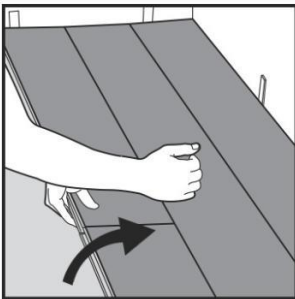
8.
2-3 sor után állítsa be a fal és a padló közti 5-10 mm-es távolságot.



9.

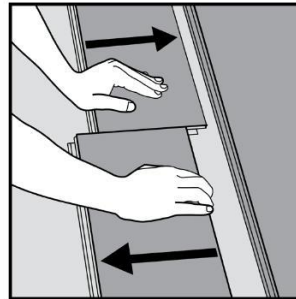
Utolsó sor(és lehet, hogy az első sor is). minimum szélesség 50 mm. Ügyeljen a faltól való távolságra, 5-10mm. Vágja el hosszan a panelt és ragassza meg a rövid oldalakat PVC ragasztóval.

PADLÓLAPOK SZÉTBONTÁSA



1.

Az egész sort óvatosan kiemelve billentse ki.

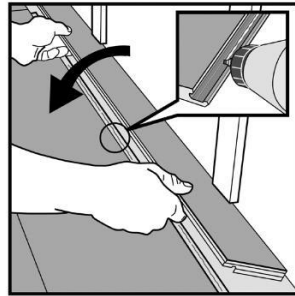
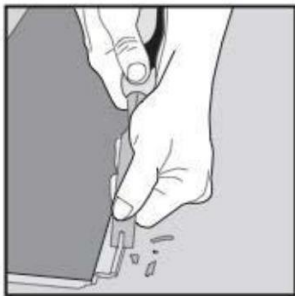


2.

Vízszintesen elcsúsztatva bontsa szét a paneleket.

Ne hajtsa fel a lapokat, mert a klikkek ronccsolódnak.

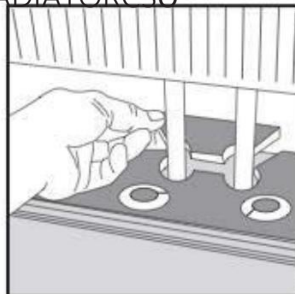
SPECIALIS FEKTETÉS - ZÁRÓSOR



Vésővel vágja le a klikket, PVC ragasztóval ragassza meg a panel szélét és nyomja össze vízszintesen a paneleket.

Ha szükséges helyezzen ékeket a fal és az utolsó panelek közé, amíg a ragasztó megköt.

SPECIÁLIS FEKTETÉS - RADIÁTORCSŐ



Radiátorcsöveknél fúrjon a csőnél 5-10mm-rel nagyobb lyukat. Ragassza vissza a cső mögötti darabot.